

Con il contributo di



SCUOLA AUTUNNALE

Ricerca partecipata per la sostenibilità e le infrastrutture verdi

Sassari (Italia), 16 – 27 Ottobre 2023

Contesto

Gli Obiettivi di sviluppo sostenibile (SDG) delle Nazioni Unite mettono la sostenibilità al centro dell'agenda politica globale. La ricerca è chiamata a dare il proprio contributo attraverso la produzione e la mobilitazione di nuove conoscenze.

Le recenti crisi globali, come la pandemia di Covid19, e le manifestazioni locali dei cambiamenti climatici dimostrano che la mobilitazione scientifica da sola non è sufficiente per affrontare efficacemente le sfide sociali, economiche e ambientali emergenti. Le crisi globali e le emergenze locali investono tutti gli aspetti della nostra vita e colpiscono in modo particolare i settori più vulnerabili della società.

Per far fronte a questo tipo di sfide è necessaria un'ampia mobilitazione di conoscenze. Ciò è in linea con i profondi cambiamenti nella scienza e nell'innovazione e le loro interazioni con la

Con il supporto di



Principali partner



società e l'economia, che richiedono una cooperazione estesa tra le diverse forme di conoscenza per migliorare l'apprendimento collettivo e promuovere l'azione per il cambiamento.

La cooperazione per la co-creazione e la condivisione delle conoscenze per guidare il cambiamento sono tra i principi guida della ricerca partecipativa che costituisce un pilastro fondamentale dell'agenda politica europea volta a promuovere la Ricerca e Innovazione Responsabile (RRI) e la scienza aperta. Si tratta di orientamenti delle politiche della ricerca al centro che anche il nostro paese ha fatto propri e che mirano a rafforzare le relazioni tra ricerca, innovazione e società attraverso la mobilitazione e il coinvolgimento attivo di tutte le parti interessate, degli utenti finali e dei cittadini nel processo di ricerca.

La costruzione di una cooperazione efficace tra scienza, innovazione e società richiede competenze e capacità specifiche che sono alla base della scienza aperta e della ricerca partecipata. La Scuola Autunnale introdurrà gli studenti e i giovani studiosi a questo approccio coinvolgendo i partecipanti in un'esperienza di apprendimento collaborativo che alternerà lo studio individuale a lezioni e workshop in presenza, lavoro pratico sul campo e conversazioni online.

Informazioni generali

La Scuola Autunnale fa parte del programma [Knowledge for Change \(K4C\)](#) che mira a formare la prossima generazione di ricercatori capaci di lavorare collaborativamente con le comunità. Si tratta di un programma istituito nel 2017 dalla [Unesco Chair on participatory research and social responsibility of Higher Education](#).

L'Italia ospita due hub di formazione K4C, rispettivamente presso il [Laboratorio FOIST per le politiche sociali e i processi formativi](#) dell'Università di Sassari e il [Watshop](#) dell'Università di Brescia che sono i co-organizzatori della Scuola Autunnale.

Programma

La Scuola Autunnale è strutturata in quattro momenti di apprendimento distinti ma interconnessi:

- 11-15 ottobre: Lavoro preparatorio (attraverso materiali di studio che verranno messi a disposizione dei partecipanti).
- 16 e 17 ottobre: Apertura ufficiale, apprendimento frontale, workshop, introduzione al lavoro sul campo.
- 18 ottobre: Visite di studio e lavoro sul campo.
- 19-22 ottobre: Elaborazione di progetti di ricerca partecipata.
- 26 e 27 ottobre: Revisioni online del lavoro sul campo e sessioni conclusive.

Sedi e lingue di lavoro

Sessioni frontali: Università di Sassari

Sessioni on-line: Microsoft Teams

La Scuola Autunnale è aperta a studenti provenienti da diversi contesti e paesi. **L'inglese e l'italiano saranno le principali lingue di lavoro.**

Costi

La partecipazione alla Scuola Autunnale è **gratuita**.

I partecipanti dovranno provvedere alle proprie spese di trasporto, soggiorno e pasti.

Docenti



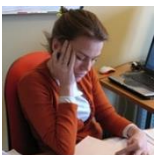
Lesley Wood è professoressa di Sociologia presso la Facoltà di Scienze della Formazione della North-West University, Sudafrica. I suoi interessi di ricerca riguardano la ricerca di modalità partecipative per facilitare il benessere psicosociale all'interno di varie comunità educative, con particolare attenzione alla ricerca-azione per l'apprendimento e lo sviluppo professionale, istituzionale e comunitario.



Giovanna Grossi è professoressa associata in Strutture idrauliche presso l'Università di Brescia. È coordinatrice dell'Hub K4C di Brescia e di WatShop, uno science shop incentrato sulla gestione, il controllo e il consumo sostenibile delle risorse idriche in un clima che cambia.



Crystal Tremblay è una geografa sociale e studiosa di comunità con interessi nelle aree della sostenibilità ambientale, della governance partecipativa delle risorse e della pedagogia critica. È specializzata nell'uso di video partecipativi e di metodi artistici per il coinvolgimento creativo dei cittadini e la co-creazione di conoscenza per la promozione dell'equità ambientale e sociale.



Michèle Pezzagno è professoressa associata in Pianificazione territoriale e urbanistica presso l'Università di Brescia. Direttore del Centro di ricerca e documentazione sull'Agenda 2030 dell'Università di Brescia (CRA2030). Supervisore dell'Hub K4C di Brescia.



Valentina Ghibellini è ricercatrice in Sociologia presso l'Università di Sassari e ha un'esperienza come assistente sociale. È mentore in Community-based Research and Social Responsibility of Higher Education e membro dell'Hub K4C di Sassari (FoistLAB), dove è attiva e coinvolta dal 2012 in progetti di Ricerca Azione e CBR.



Andrea Vargiu è professore di Sociologia presso l'Università di Sassari (Italia) e presidente del corso di laurea magistrale in Servizio sociale e politiche sociali. Coordina il Laboratorio Foist per le politiche sociali e i processi formativi. Ha una vasta esperienza nella ricerca-azione partecipata, nella Community Based Research, nella ricerca e innovazione responsabile e nella ricerca valutativa.

Comitato organizzatore

FoistLab (UNISS): Andrea Vargiu, Marta Congiu, Valentina Ghibellini, Stefano Chessa, Mariantonietta Cocco

Watshop (UNIBS): Giovanna Grossi, Michèle Pezzagno

Registrazione

L'iscrizione è aperta in primo luogo agli studenti di dottorato. La partecipazione è prevista per un massimo di 25 partecipanti ai quali sarà richiesta una piena partecipazione a tutte le attività. L'impegno previsto è quantificabile in un numero di ore pari a 5CFR.

Qualora le domande di ammissione superino i posti disponibili, i criteri di selezione dei partecipanti saranno guidati dalla necessità di garantire la presenza di una pluralità di discipline.

[Clicca qui per registrarti.](#)

La Scuola Autunnale è inserita nel programma nazionale della Settimana della Sociologia 2023



Main sponsor



AUTUMN SCHOOL

Participatory research for sustainability and green infrastructures

Sassari (Italy), 16 – 27 October 2023

Rationale

The United Nations' Sustainable Development Goals (SDGs) put sustainability at the core of the global policy agenda. Research is called to give a key contribution by new knowledge production and mobilization.

Recent global crises, like the Covid19 pandemic, as well as the local manifestations of climate changes, show that science mobilization alone does not suffice to effectively address the emerging societal, economic, and environmental challenges. Global crises and local emergencies invest all aspects of our life, and they particularly hit hard on the most vulnerable sectors of society.

Coping with this kind of challenges requires the largest possible transdisciplinary actionable knowledge mobilization. This is in line with the deep changes in science and innovation and their interactions with society and the economy which call for extended co-operation among different forms of knowledge to enhance collective learning drive action for change.

Supported by



Main partners



Co-operation for knowledge co-creation and sharing to drive change are guiding principles of participatory research: a key pillar of the European research policy agenda on Responsible Research and Innovation (RRI) and Open Science. which are aimed at enhancing and strengthening relationships between research, innovation and society. This implies full mobilization and involvement of stakeholders, end-users and citizens in the research process.

Building effective co-operation between science, innovation and society requires specific competences and capacities which are at the core of a participatory research approach. The Autumn School will introduce students and young scholars to such an approach by involving participants in a collaborative learning experience which will alternate individual study with in-person lectures and workshops, practical field work, and on-line conversations.

General information

The Autumn School is part of the [Knowledge for Change \(K4C\)](#) programme which aims at training the next generation of Community Based Researchers. The K4C programme was set up in 2017 by the [Unesco Chair on participatory research and social responsibility of Higher Education](#).

Italy hosts two K4C training hubs, respectively located at the [FOIST Laboratory for social policies and formative processes](#) at the University of Sassari and the [Watshop](#) at the University of Brescia and they are the co-organisers of the Autumn School.

Programme overview

The Autumn School is structured in four distinct yet interconnected learning slots:

- October 11th-15th: Preparatory work (through study materials that will be circulated amongst participants).
- October 16th and 17th: Official opening, face-to-face learning, workshops, introduction to fieldwork.
- October 18th: Fieldwork.
- October 19th-22nd: Community based research project design by participants.
- October 26th and 27th: On-line revisions of research design projects and closing sessions.

Venues and working languages

Face to face sessions: University of Sassari

On-line sessions: Microsoft Teams

The Autumn School is open to students coming from different backgrounds and different countries. **English and Italian will be the main working languages.**

Costs

Participation in the Autumn School is **free of charge**.

Participants will have to provide for own costs for transportation, stay and meals.

Teaching team



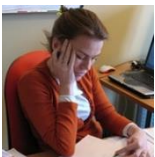
Lesley Wood is a research professor of sociology in the Faculty of Education at North-West University, South Africa. Her research interests lie in researching participatory ways to facilitate psycho-social wellness within various educational communities, with a focus on action research for professional, institutional, and community learning and development.



Giovanna Grossi is an associate professor in Hydraulic structures at the University of Brescia, Italy. She is the coordinator of the Brescia K4C Hub and of WatShop, a science shop focusing on the sustainable management, control and consumption of water resources in a changing climate.



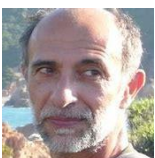
Crystal Tremblay is a social geographer and community-based scholar with interests in the areas of environmental sustainability, participatory resource governance and critical pedagogy. She specializes in using participatory video and arts-based methods for creative citizen engagement and the co-creation of knowledge leading to environmental and social equity.



Michèle Pezzagno is an associate professor in Town and regional planning at the University of Brescia, Italy. Director of the University of Brescia research and documentation centre on Agenda 2030 (CRA2030). University supervisor of the Brescia K4C Hub.



Valentina Ghibellini is a Researcher in Sociology at University of Sassari, and she has background and experience as a social worker. She is Mentor in Community-based Research and Social Responsibility of Higher Education and member of Sassari K4C Hub (FoistLAB) where she has been active and involved since 2012 in Action Research and CBR research projects.



Andrea Vargiu is professor of Sociology at the University of Sassari (Italy) and President of the MA Course in Social work and Social policies. He coordinates the Foist Laboratory for Social Policies and Training Processes. He has a solid

record in action research, Community Based Participatory Research, Responsible Research and Innovation and evaluation research.

Organizing Committee

FoistLab (UNISS): Andrea Vargiu, Marta Congiu, Valentina Ghibellini, Stefano Chessa, Mariantonietta Cocco

Watshop (UNIBS): Giovanna Grossi, Michèle Pezzagno

Registration

Registration is open mainly but not exclusively to PhD students. Participation is intended for a max. of 25 participants who will be required to fully participate in all activities. The expected commitment is quantifiable in a number of hours equal to 5CFR.

Should applications for admission exceed the available places, the criteria for selecting participants will be guided by the candidates' motivation and the need to ensure the presence of a plurality of disciplines.

[Click here to register.](#)

The Autumn School is part of the Italian Sociology Week 2023

